

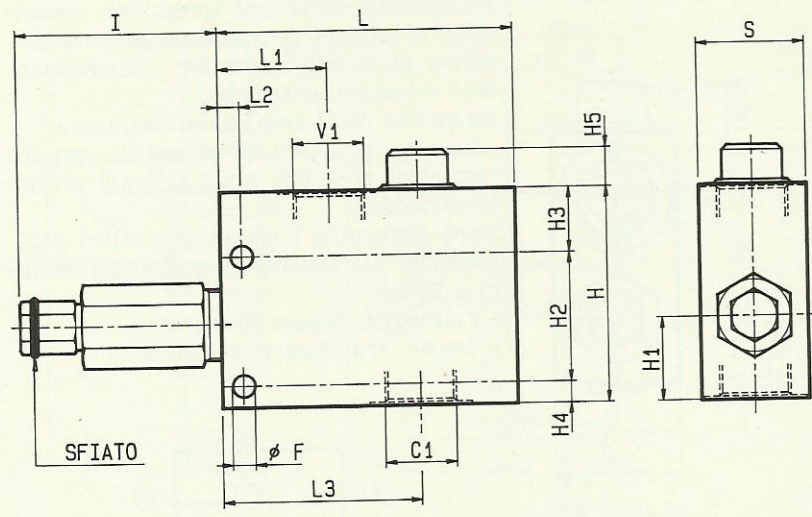
VALVOLA DI SEQUENZA CON OTTURATORE DIFFERENZIALE

VSQD-CC-N

05.22.03 - X - Y - Z

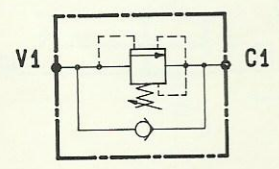
DENOMINAZIONE VALVOLA
VALVE DENOMINATION

CODICE D'ORDINAZIONE
ORDERING CODE



Valvola di sequenza con soglia di intervento indipendente dalla contropressione; consente di utilizzare la pressione generata per aprire la valvola stessa per l'azionamento dell'attuatore secondario. Garantisce brevi tempi di risposta ed e' idonea per alte portate ed applicazioni che richiedono pressioni medio-alte all'attuatore secondario. Se ne sconsiglia l'impiego per valori di pressione all'attuatore secondario inferiori a 20 bar.

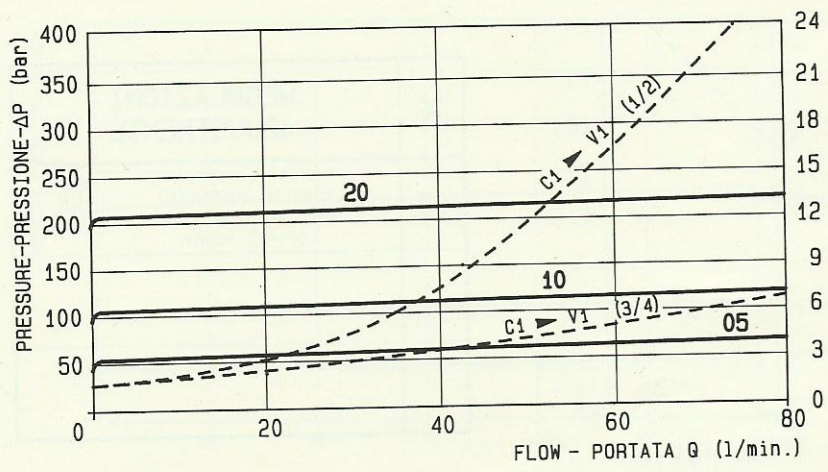
- Filtraggio: almeno 50 micron.
- Tenuta: trafileamento trascurabile.



Pressione di lavoro max 210 bar / Portata max 80 l/min.

Max working pressure 210 bar / Flow max 80 l/min.

40	74	8	41	110	75	13	8	24	48	31	80	8,5			3/4"	1,39
35	67	8	41	100	75	10	8	13	48	32	69	8,5			1/2"	1,11
S	L3	L2	L1	L	I	H5	H4	H3	H2	H1	H	F			Y	peso Kg weight Kg



X	REGOLAZIONI ADJUSTMENTS
03	vite interna esagono incassato leakproof inner hex. socket screw

MOLLE - SPRINGS					
Z	Campo taratura min-max bar Adj. press. range bar	Incremento pressione bar/giro vite Pressure increase bar/turn	Taratura standard bar (q=5 l/1') Std. setting bar (made at 5 l/1')	Codice ordinazione Ordering code	Colore Colour
05	15-50	15,5	50	03.51.01.150	nero black
10	40-100	33	100	03.51.01.151	blu blue
20	70-210	68	200	03.51.01.152	verde green

Y		ATTACCHI / PORT SIZE
		V1 - C1
03		1/2" BSPP
04		3/4" BSPP